

KOPWONING

Bouwnummers 1 en 2

WOONOPPERVLAKTE

139 M² EN 135 M²

Van deze royale kop-hoekwoning zijn er maar twee in De Doornboom. Op de begane grond vindt u de grote woonkamer met openslaande deuren naar de tuin (met berging) die op het zuiden gelegen is. Op de eerste verdieping bevinden zich 3 slaapkamers en de badkamer. De zolder biedt voldoende ruimte voor opslag en om een extra werk- of slaapkamer te creëren.



PLATTEGROND BOUWNUMMER 1



Begane grond



Eerste verdieping

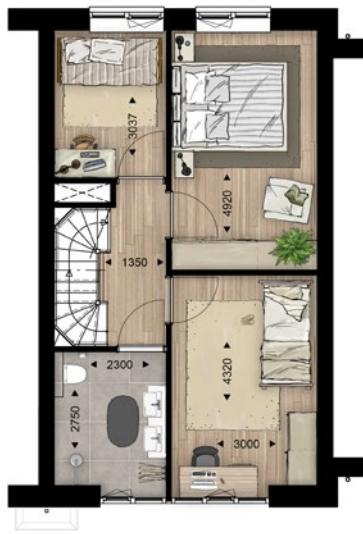


Tweede verdieping

PLATTEGROND BOUWNUMMER 2



Begane grond



Eerste verdieping



Tweede verdieping

Let op: deze artist impressions en plattegronden zijn ter illustratie en indicatief van de mogelijke indeling van de ruimtes. Er kunnen geen rechten worden ontleend aan de getoonde afbeeldingen en plattegronden.