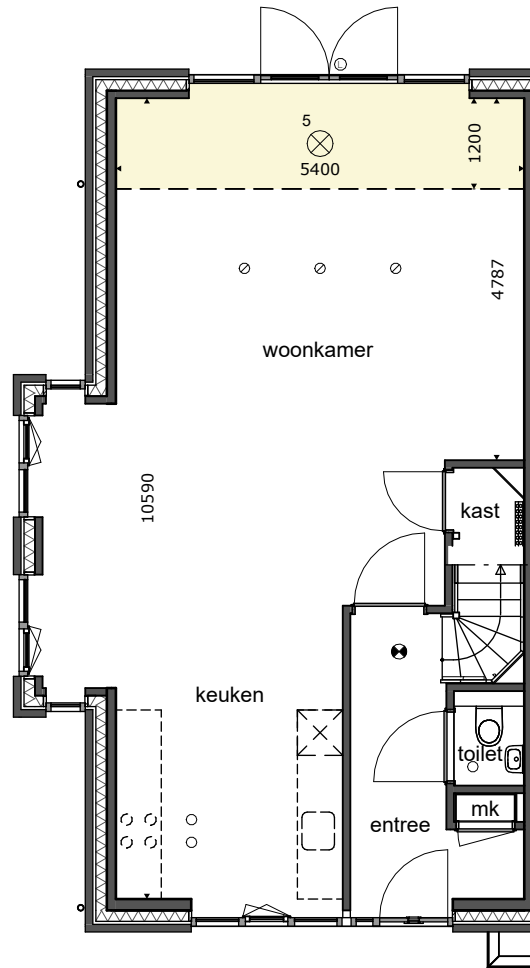




KOPERSOPTIES TEKENINGEN

20 koopwoningen te Middelbeers

25-04-2024

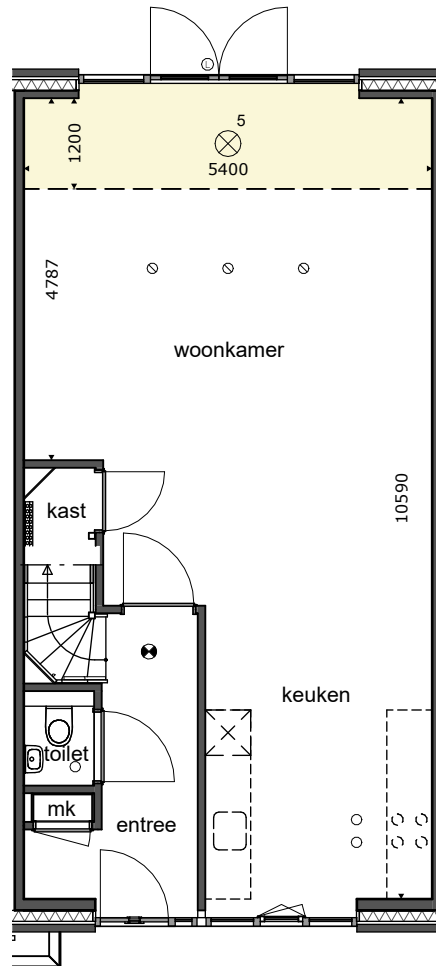


mogelijk voor kavel:
1

20 woningen De Doornboom Middelbeers

bouwnummer 1 - optie 1.1 - uitbouw achterzijde - 1200 x 5400mm

BLAD	SCHAAL	DATUM	REVISIE	FORMAAT
v-501	1:100	25-04-2024		210 x 297

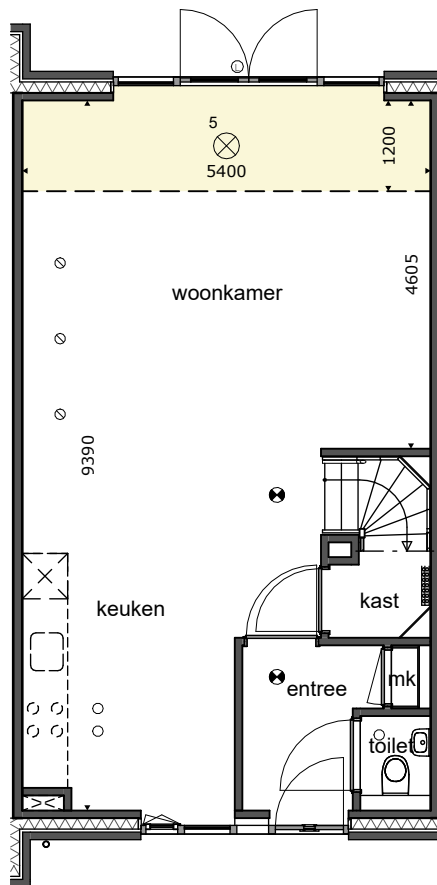


mogelijk voor kavel:
2

20 woningen De Doornboom Middelbeers

bouwnummer 2 - optie 1.1 - uitbouw achterzijde - 1200 x 5400mm

BLAD	SCHAAL	DATUM	REVISIE	FORMAAT
v-502	1:100	25-04-2024		210 x 297

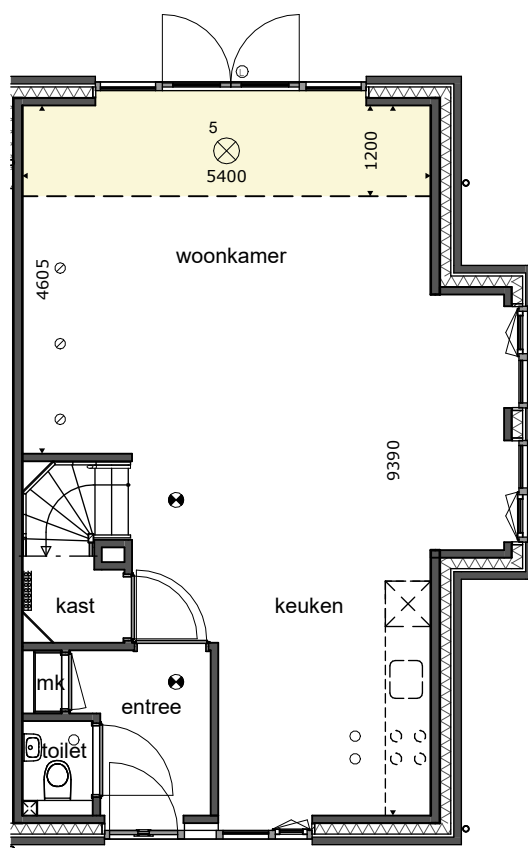


mogelijk voor kavel:
3

20 woningen De Doornboom Middelbeers

bouwnummer 3 - optie 1.1 - uitbouw achterzijde - 1200 x 5400mm

BLAD	SCHAAL	DATUM	REVISIE	FORMAAT
v-503	1:100	25-04-2024		210 x 297

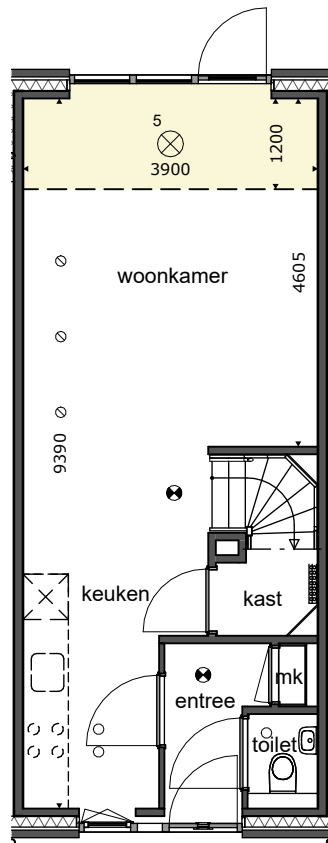


mogelijk voor kavel:
8

20 woningen De Doornboom Middelbeers

bouwnummer 8 - optie 1.1 - uitbouw achterzijde - 1200 x 5400mm

BLAD	SCHAAL	DATUM	REVISIE	FORMAAT
v-504	1:100	25-04-2024		210 x 297

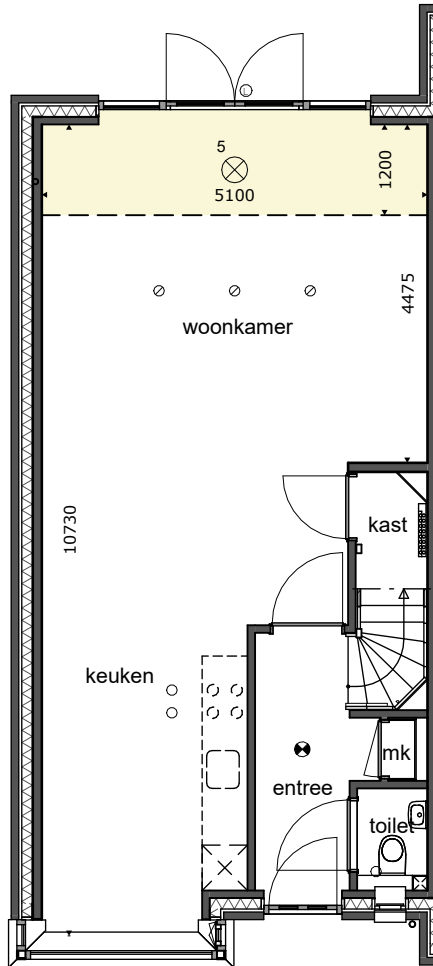


mogelijk voor kavels:
4 t/m 7

20 woningen De Doornboom Middelbeers

bouwnummer 4 t/m 7 - optie 1.2 - uitbouw achterzijde - 1200 x 3900mm

BLAD	SCHAAL	DATUM	REVISIE	FORMAAT
v-505	1:100	25-04-2024		210 x 297

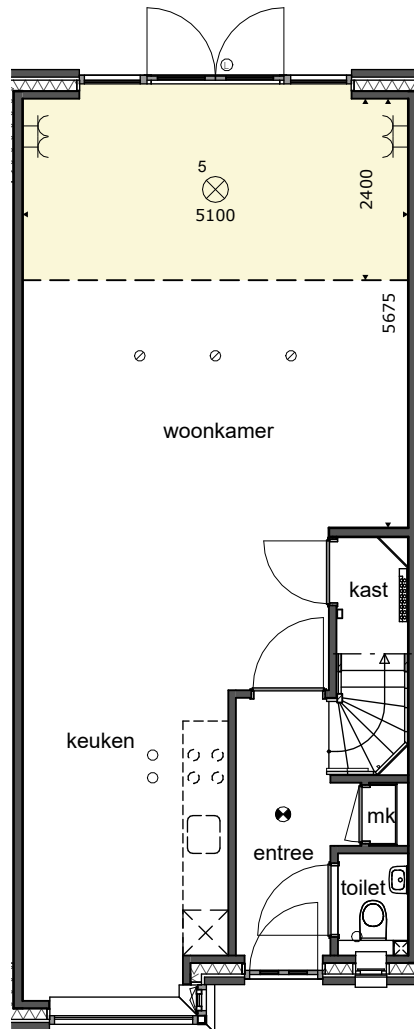


mogelijk voor kavels:
9 t/m 12

20 woningen De Doornboom Middelbeers

bouwnummer 9 t/m 12 - optie 1.3 - uitbouw achterzijde - 1200 x 5100mm

BLAD	SCHAAL	DATUM	REVISIE	FORMAAT
v-506	1:100	25-04-2024		210 x 297

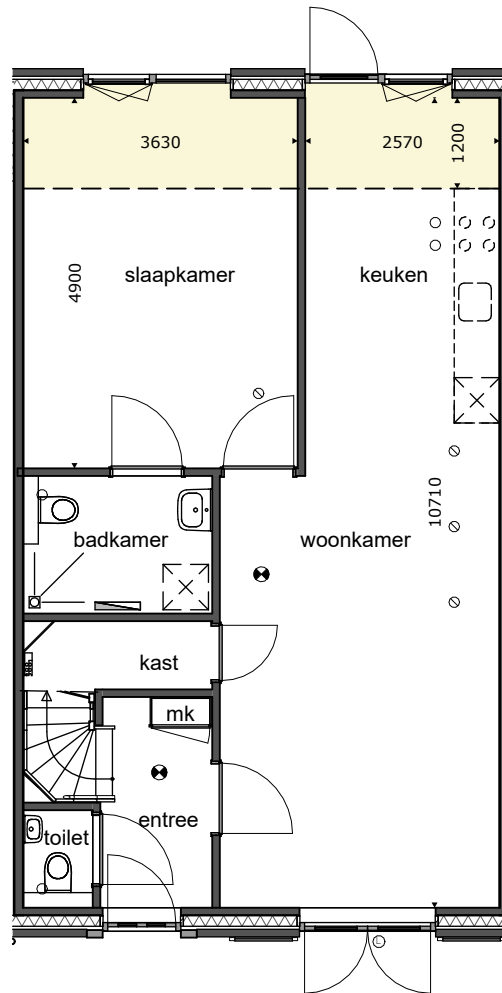


mogelijk voor kavels:
9 t/m 12

20 woningen De Doornboom Middelbeers

bouwnummer 9 t/m 12 - optie 1.4 - uitbouw achterzijde - 2400 x 5100mm

BLAD	SCHAAL	DATUM	REVISIE	FORMAAT
v-507	1:100	25-04-2024		210 x 297

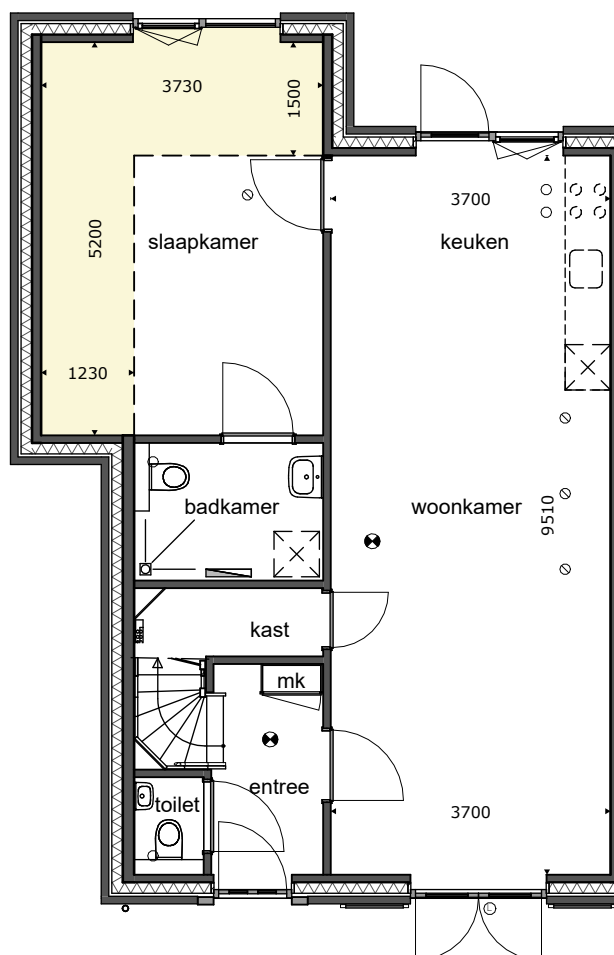


mogelijk voor kavels:
13 t/m 20

20 woningen De Doornboom Middelbeers

bouwnummer 13 t/m 20 - optie 1.5 - uitbouw achterzijde - 1200 x 6300mm

BLAD	SCHAAL	DATUM	REVISIE	FORMAAT
v-508	1:100	25-04-2024		210 x 297

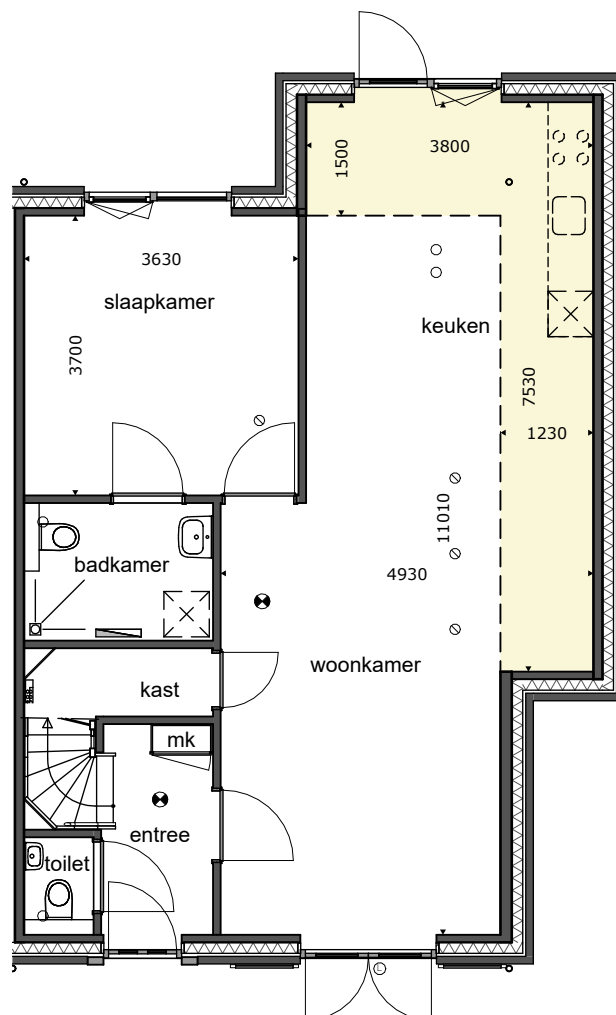


mogelijk voor kavels:
13 & 17

20 woningen De Doornboom Middelbeers

bouwnummer 13 & 17 - optie 1.6 - hoekuitbouw links - 3730 x 5200mm

BLAD	SCHAAL	DATUM	REVISIE	FORMAAT
v-509	1:100	25-04-2024		210 x 297

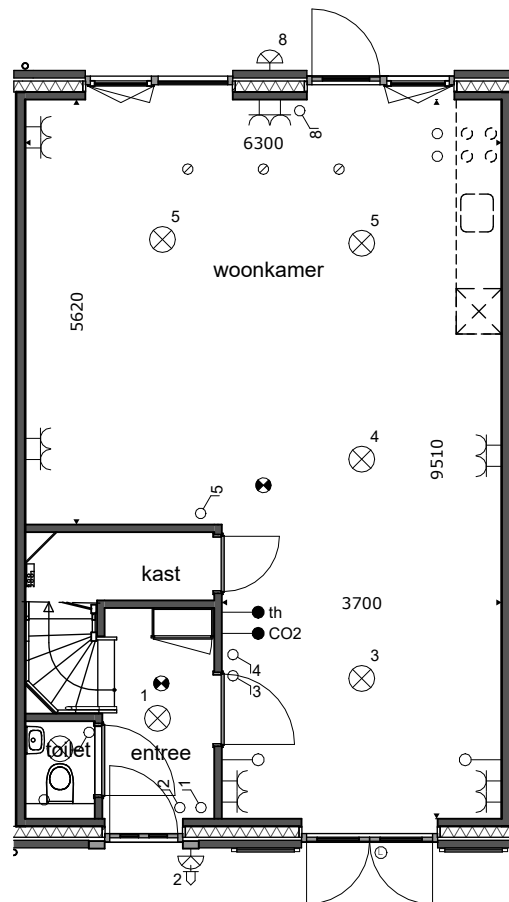


mogelijk voor kavels:
16 & 20

20 woningen De Doornboom Middelbeers

bouwnummer 16 & 20 - optie 1.7 - hoekuitbouw rechts - 3800 x 7530mm

BLAD	SCHAAL	DATUM	REVISIE	FORMAAT
v-510	1:100	25-04-2024		210 x 297



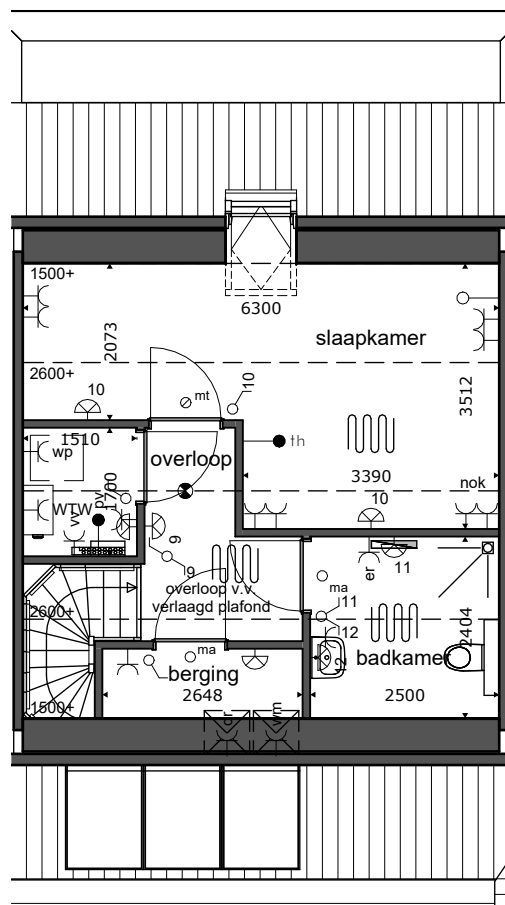
optie alleen mogelijk in combinatie
met optie 1.8 of 1.9

mogelijk voor kavels:
13 t/m 20

20 woningen De Doornboom Middelbeers

bouwnummer 13 t/m 20 - optie 1.8 - vervallen indeling slaapkamer en
badkamer op de begane grond

BLAD	SCHAAL	DATUM	REVISIE	FORMAAT
v-511	1:100	25-04-2024		210 x 297

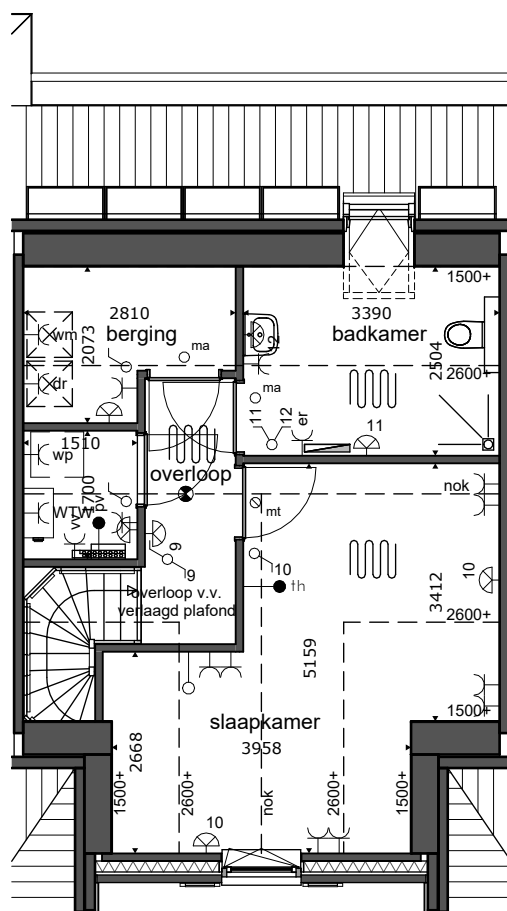


mogelijk voor kavels:
13, 14, 16, 17, 18 & 20

20 woningen De Doornboom Middelbeers

bouwnummer 13,14,16,17,18 & 20 - optie 1.9 - indeling bovenverdieping met
slaapkamer en badkamer

BLAD	SCHAAL	DATUM	REVISIE	FORMAAT
v-512	1:100	25-04-2024		210 x 297

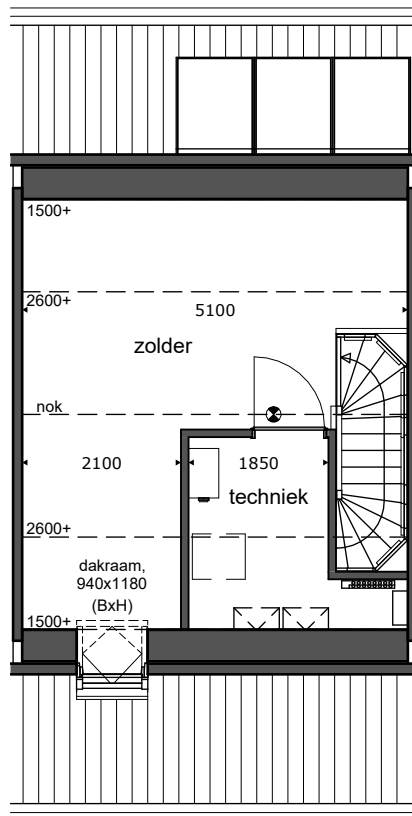


mogelijk voor kavels:
15 & 19

20 woningen De Doornboom Middelbeers

bouwnummer 15 & 19 - optie1.10 - indeling bovenverdieping met slaapkamer
en badkamer

BLAD	SCHAAL	DATUM	REVISIE	FORMAAT
v-513	1:100	25-04-2024		210 x 297

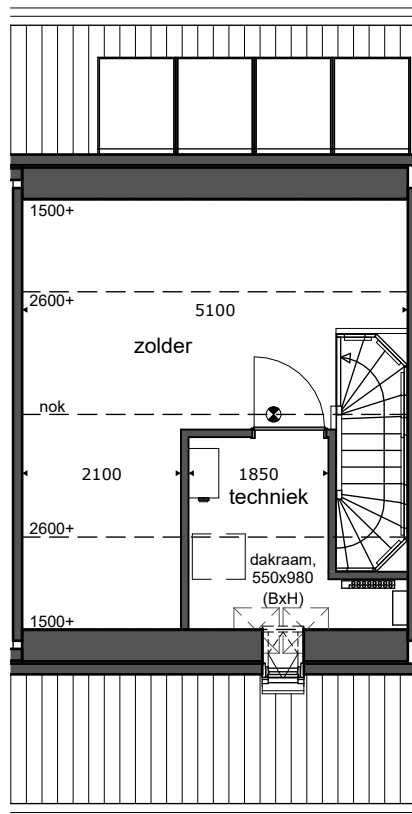


mogelijk voor kavels:
9 t/m 20

20 woningen De Doornboom Middelbeers

bouwnummer 9 t/m 20 - optie 1.11 - dakraam 940x1180mm

BLAD	SCHAAL	DATUM	REVISIE	FORMAAT
v-514	1:100	25-04-2024		210 x 297



mogelijk voor kavel:
9 t/m 20

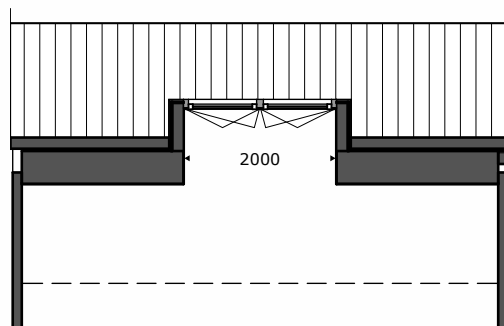
20 woningen De Doornboom Middelbeers

bouwnummer 9 t/m 20 - optie 1.12 - dakraam 550x980mm

BLAD	SCHAAL	DATUM	REVISIE	FORMAAT
v-515	1:100	25-04-2024		210 x 297



Achtergevel

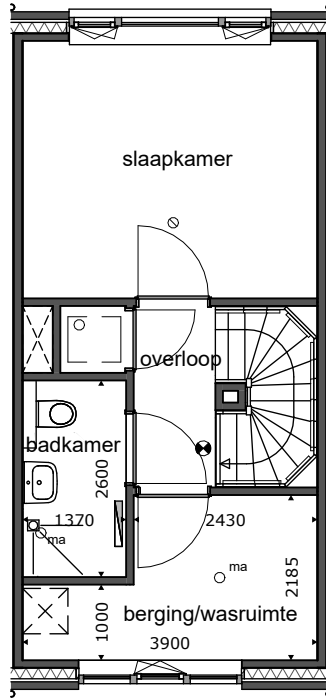


mogelijk voor kavels:
13, 14, 16, 17, 18 & 20

20 woningen De Doornboom Middelbeers

bouwnummer 13,14,16,17,18 & 20 - optie 1.13 - dakkapel achterzijde woning

BLAD	SCHAAL	DATUM	REVISIE	FORMAAT
v-516	1:100	25-04-2024		210 x 297



mogelijk voor kavels:
4 t/m 7

20 woningen De Doornboom Middelbeers

bouwnummer 4 t/m 7 - optie 2.1 - toevoegen toilet aan badkamer en
verplaatsen opstelplaats wasmachine

BLAD	SCHAAL	DATUM	REVISIE	FORMAAT
v-517	1:100	25-04-2024		210 x 297